

ProFolie®



ProFolie is een periodieke uitgave van Morgo Folietechniek – November 2009 – vijfde jaargang nr. 2 – oplage 6.000

MORGO
FOLIETECHNIEK



MorgoVent Reflex voor zorgcentrum Leekerweide

Zorginstelling Leekerweide in Wognum ondergaat een flinke uitbreiding. De oude, gedateerde wooneenheden maken plaats voor 196 nieuwe eenheden, die naar verwachting medio 2010 worden opgeleverd en huisvesting bieden aan verstandelijk gehandicapten. De contouren van het kleurrijke, uit vijf zogenaamde dubbellaagse wentels opgebouwde complex worden nagenoeg helemaal uit prefabelementen opgetrokken. Bouw 85 uit Hem levert onder meer de wanden. "Die," vertelt directeur eigenaar Co Besseling, "een extra hoge rc-waarde moesten hebben. Vandaar dat we geen 'reguliere' MorgoVent, maar MorgoVent Reflex hebben gebruikt."

De isolerende invloed van reflecterende folies

TNO deed onderzoek

Het toepassen van reflecterende folies in spouwwanden is momenteel een hot item. Het sluit aan bij de toenemende roep om duurzaam bouwen, waarbij isolatie een steeds belangrijker rol inneemt. Door reflecterende folies te gebruiken is het moge-

lijk de rc-waarde van een constructie te verhogen, zonder dat er bouwfysisch concessies hoeven te worden gedaan. TNO onderzocht de invloed op spouwwanden van zowel MorgoVent Reflex als Fassawall ISO.

Lees verder op pagina 4

Het ontwerp van het complex lag in handen van TPAHG Architecten uit Hoorn. Die in opdracht van het zorgcentrum een kleurrijk, niet alledaags gebouw ontwierp. De constructie wordt opgebouwd uit vijf woongebouwen ofwel wentels, die allemaal verschillen in hoogte, kleur en programma, maar door de basisplattegrond en te gebruiken materialen één geheel vormen. Aan Aannemingsbedrijf Wit te Wognum de taak fysiek uiting te geven aan het ontwerp. Een klus waarbij ze de prefab wand-, kozijn- en dakconstructie hebben uitbesteed aan Bouw 85.

Lees verder op pagina 2

ONDER ANDERE IN DIT NUMMER

Duurzaam bouwen met MorgoVent Reflex	3
Letterlijk op maat gesneden folieoplossingen	3
MorgoTop verwerkt in Bergense duinvilla	5
Van Kerckhoven Prefab	6

Maatschappelijk verantwoord ondernemen

Duurzaamheid staat bij Morgo Folietechniek hoog in het vaandel. Niet alleen komt dit tot uiting in de folies, maar ook nadrukkelijk in de bedrijfsvoering. Neem bijvoorbeeld de eerste Belgische ProFolie nieuwsbrief. Deze is gedrukt op 100% recycle-papier en verpakt in afbreekbare maisfolie. Het zijn volgens Morgo de kleine dingen die gezamenlijk een groot verschil kunnen maken.

Vervolg van pagina 1

Zorgcentrum Leekerweide



“Ruim 6000 vierkante meter aan gevels en dus wandpanelen en kozijnen,” aldus

Besseling, “inmiddels hebben we de helft van de wanden geleverd. Naar verwachting zullen eind dit jaar, begin volgend jaar alle wanden gemonteerd zijn.”

Hoge isolatiewaarde

Omdat de opdrachtgever een rc-waarde van drie verlangde in combinatie met een wanddikte van maximaal 140 mm, werd MorgoVent Reflex toegepast. “Over het algemeen gebruiken we voor zowel wanden als daken MorgoVent 150,” legt Besseling uit, “maar omdat de Reflex folie nog eens zo’n 0,5 aan rc-waarde toevoegt, leek ons

dit de beste oplossing. Een oplossing die overigens voortkomt uit de goede contacten die wij al jaren met Morgo hebben. Niet alleen leveren ze nagenoeg al onze folies, maar komen ze, zoals ook blijkt uit dit project, altijd met passende oplossingen.” MorgoVent Reflex is niet de enige toegepaste folie in de wandconstructie. “Die,” vertelt Besseling, “opgebouwd is uit een binnenbeplating, dampremmende eveneens door Morgo geleverde ProFol-folie, vervolgens het frame met isolatie en daarop de reflectiefolie.” Een duurzame en goed isolerende constructie, die ertoe bijdraagt dat de toekomstige bewoners kunnen genieten van een goed geïsoleerde woonomgeving.

Peter Raaijman:

Nieuwe medewerker buitendienst Regio Oost

Meer dan elf jaar werkte hij als verkoper buitendienst voor een landelijk bekende bouwmaterialenhandel. Folies waren hem dan ook allerminst vreemd. “Maar,” stelt Peter Raaijman, “bij Morgo krijg ik de kans me te specialiseren. En niet alleen als verkoper, maar ook nadrukkelijk als adviseur aan de slag te gaan. Een prachtige uitdaging.”

“Natuurlijk,” vertelt Peter, “heb ik nog veel te leren. Niet zozeer hoe je met klanten omgaat, want dat heb ik na meer dan elf jaar buitendienst in de bouwmaterialenhandel wel onder de knie. Maar wel over folies, toepassingen, verwerking, bevestiging en zo meer. Ik ben sinds augustus bij Morgo in dienst en heb in de eerste maanden ongelooflijk veel kennis opgedaan. Niet alleen door me zorgvuldig in te lezen en het productprogramma uit mijn hoofd te leren. Maar ook door onder meer in het magazijn mee te lopen en samen met ervaren krachten als Bert Geerts en Marcel Glasbergen klanten te bezoeken. Met beiden één keer per week om precies te zijn.”

Expertise vergaren

Morgo Folietechniek is meer dan leverancier van hoogwaardige folies. Maar adviseert, denkt mee en draagt altijd een passende folieoplossing aan. “En dus is het ongelooflijk belangrijk veel expertise te vergaren om goed beslagen ten ijs te komen. Vandaar het intensieve nog tot januari durende inwerkproces. Zorgvuldig samengesteld, volgens een vaststaand stramien. En dat werkt buitengewoon prettig. Neemt niet weg dat ik inmiddels ook de eerste klanten zelfstandig heb bezocht. Als ik specifieke vragen krijg, zijn de lijnen kort en kan ik altijd terugvallen op de reeds aanwezige ervaring en kennis binnen de organisatie. Want, zo heb ik gemerkt, of



het nu binnendienst, magazijn of buitendienst is, de betrokkenheid naar product en klant is heel groot. En dat heeft volgens mij alles te maken met de uitstekende informele sfeer die er heerst. Een hecht team, waarin iedereen zijn eigen verantwoordelijkheden heeft en neemt.”

Ervaring in de branche

De stap om na elf jaar bouwmaterialenhandel in folies te gaan was voor Peter een heel bewuste. “De bouwmaterialenhandel is heel breed. Bij Morgo krijg ik kans me te specialiseren en meer als adviseur te fungeren. En dus besloot ik te solliciteren.” Met succes, zo blijkt. “Er was direct een klik en het gevoel was zowel bij Morgo als bij mij meteen goed. Het verlossende telefoontje kwam tijdens mijn vakantie in Frankrijk, waarna alles heel snel

ging. Groot voordeel is natuurlijk mijn ervaring in de sector en het, zo reëel ben ik ook, uitgebreide netwerk dat ik inbreng.” Peter is inmiddels druk bezig met het opzetten van een planning voor 2010. “Een jaar waarin ik niet alleen alle bestaande klanten zo goed mogelijk van dienst wil zijn. Maar ook nieuwe contacten wil aanboren en kennis wil laten maken met het folieprogramma van Morgo Folietechniek.”

Naam:	Peter Raaijman
Functie:	Buitendienstmedewerker Noordoost Nederland
Sinds:	Augustus 2009
Hobby's:	Reizen en dan het liefst naar verre exotische oorden. Voor december staat een 'expeditie' naar Nepal gepland.

Minder isolatiemateriaal, hogere rc-waarde

Duurzaam bouwen met MorgoVent Reflex

Het succes van MorgoVent Reflex schuilt met name in het duurzame karakter van deze hoogwaardige wand- en dakfolie. De folie beschikt over dezelfde unieke waterkerende eigenschappen en een met een μ -D waarde van 0,09 bijna dezelfde dampdoorlatende eigenschappen als de 'reguliere' en veelvuldig toegepaste MorgoVent 150. De folie onderscheidt zich door de extra reflecterende laag aan de buitenzijde. Hierdoor wordt de isolatiewaarde van de wandconstructie met circa $R=0,5$ verhoogd.



Ideaal natuurlijk, omdat het de mogelijkheid biedt met minder isolatiemateriaal dezelfde of zelfs hogere rc-waardes te bereiken en wandconstructies significant dunner kunnen blijven. Maar dat is nog niet alles. Want MorgoVent Reflex combineert deze bijzondere eigenschappen met uitzonderlijke waterkerendheid, wat leidt tot de voor reflecterende wandfolies zeldzame W1 classificatie. MorgoVent Reflex wordt dan ook steeds meer toegepast in de prefabindustrie. Vanzelfsprekend levert Morgo Folietechniek naast de folie ook alle toebehoren, zoals kit, lijm en nagelband,

zodat verwerking en bevestiging van het membraam relatief eenvoudig is.

KOMO attest

Morgo Folietechniek bewijst met MorgoVent Reflex dat duurzaamheid en kwaliteit hand in hand gaan. Kwaliteit die nog eens extra wordt benadrukt door het op handen zijnde KOMO attest, dat naar verwachting eind dit jaar aan deze vernieuwende folie wordt gekoppeld.

MorgoVent Reflex bestaat evenals alle MorgoVent folies uit een unieke drie-laags-structuur met als drager hoogwaardig polypropyleen, met daartussen een High Breathable Film (HBF). Echter is daar een 'alu' toplaag aan toegevoegd, die zorgt voor de unieke isolerende eigenschappen.

MorgoVent Reflex is:

- Isolierend
- Dampopen
- Waterkerend (klasse W1)
- UV-bestendig

Servicecenter Morgo Folietechniek

Op maat gesneden folieoplossingen

Morgo Folietechniek staat voor kwaliteit en optimale dienstverlening. Dienstverlening die verder reikt dan meedenken en adviseren. Zo biedt Morgo Folietechniek de mogelijkheid om nagenoeg alle folies op maat gesneden of gelast te leveren.

"We hebben ons eigen servicecenter, compleet met geavanceerde, nog maar onlangs vernieuwde snijmachine," vertelt directeur Johan Goorhuis, "hierdoor houden we alles in eigen hand, zodat kwaliteit gegarandeerd is en we nagenoeg alle folies in iedere gewenste breedtemaat kunnen leveren. Al vanaf één volle rol, waardoor ook kleinere aantallen geen belemmering vormen." Johan benadrukt dat de kwaliteit van snijden uitstekend is. "Strak en onzichtbaar, evenals het lassen, waarbij het natuurlijk van ongekend belang is dat dit naadloos gebeurt. Het biedt ons de mogelijkheid om onze op-



drachtgevers daadwerkelijk van a tot z alles uit handen te nemen en in de meest letterlijke vorm op maat gesneden folieoplossingen te bieden."

Column

'Werken met Gevoel'



Op zondag 1 november was er in 'Atelier de Ruimte' in Eefde een expositie door kinderen van het werk wat ze in de afgelopen maanden hadden gemaakt tijdens de cursus 'Beeldend met Gevoel'.

Achttien super enthousiaste kinderen, hun ouders, opa's, oma's en andere belangstellende gaven acte de présence. Het was schuifelen tussen de met schilderijen gevulde wanden en tafels met diverse soorten beeldende kunst. Vanwaar dit enthousiasme? Niet alleen omdat ze trots waren om hun werk te laten zien, maar ook omdat ze stuk voor stuk iedere dinsdag en woensdag uitkeken om te mogen werken! Waarom dan wel? Omdat de kinderen in deze cursus leren te werken vanuit hun gevoel; te luisteren naar elkaar, te leren van elkaar en te zien dat ieder werkstuk een prestatie is. Dat klinkt simpel, maar het is iets wat in de huidige maatschappij steeds meer op de achtergrond is geraakt. In de cursus wordt de kinderen geleerd om bij het maken van een kunstwerk 'vrij' te denken, niet alleen de wegen te gaan die ze al kennen of kopiëren van anderen, nee hun eigen idee, hun eigen weg te creëren en respect te hebben voor het werk van een ander, daar gaat het in deze cursus om. In onze samenleving zitten we naar mijn mening als volwassenen veel te veel vast aan de bekende wegen. We volgen en kopiëren, vooral omdat het ons zekerheid geeft. Het inslaan van een nieuwe, andere weg is eng, erg onzeker, het past niet in ons financiële straatje en we zijn bang afgewezen te worden. Jammer, want daardoor gaat er zoveel positieve energie verloren.

In deze hectische tijd is het van het grootste belang juist het risico te nemen om een nieuwe weg te bewandelen, nieuwe ideeën te lanceren, je mening te laten horen binnen de organisatie en op een andere manier te durven gaan werken. Het is natuurlijk geen garantie voor succes, maar het kan heel bevrijdend werken en anderen binnen het team stimuleren, waardoor er als het ware een soort positieve 'flow' ontstaat, waarin ook diegene die nog niet zover zijn, worden mee gezogen.

Johan Goorhuis

Vervolg van pagina 1

TNO-onderzoek

Om de invloed van reflectiefolies op de isolatiewaarde van spouwwallen inzichtelijk te maken, is het goed eerst de begrippen warmteoverdracht en warmteweerstand te analyseren.

Warmteoverdracht

Warmteoverdracht speelt bij veel processen een grote rol. Waarbij het meestal gaat om afkoeling of opwarming van materie op materie. Er zijn drie vormen van warmteoverdracht:

- Geleiding (conductie): warmteoverdracht binnen de betreffende stof, waarbij warmteoverdracht plaats heeft vanuit deeltjes met een hogere temperatuur naar minder energierijke, koudere deeltjes;
- Stroming (convectie): warmteoverdracht in de vorm van verplaatsing van een warme vloeistof of gas of koude vloeistof of gas;
- Straling (radiatie): warmteoverdracht tussen twee lichamen, zonder gebruik te maken van een tussenstof. Het warme lichaam geeft elektromagnetische straling af en verliest warmte, het andere lichaam absorbeert een deel van de binnenkomende straling en zet die om in warmte.

Een noodzakelijke voorwaarde voor optreden van warmteoverdracht is in alle situaties het bestaan van temperatuurverschil. In de praktijk blijkt dat warmteoverdracht veelal plaats heeft door een combinatie van de drie omschreven factoren.

Warmteweerstand

De bepalingmethoden voor warmteweerstand liggen vast in de norm EN ISO 6948-2007 (NEN 1068). Hierin staan duidelijk de definities omschreven van een niet geventileerde, zwak geventileerde en een sterk geventileerde onderlaag.

- Niet geventileerde spouw: heeft maximaal 500 mm² ventilatieopeningen per m¹ gevel. $R_m=0,18 \text{ m}^2\text{K/W}$;
- Zwak geventileerde luchtlaag: heeft meer dan 500 mm² en maximaal 1.500 mm² ventilatieopeningen per m¹ gevel. $R_m=0,09 \text{ m}^2\text{K/W}$;
- Sterk geventileerde spouw: heeft meer dan 1.500 mm² ventilatieopeningen per m¹ gevel. $R_m=0 \text{ m}^2\text{K/W}$. De warmteweerstand van alle lagen tussen de spouw en buitenomgeving zijn verwaarloosbaar. Dus mogen ook de lagen aan de buitenzijde van de spouw, zoals het buitenspouwblad niet worden meegerekend.

Door TNO toegepaste onderzoeksmethode

De ontwikkelingen in de bouw spitsen zich steeds meer toe op toepassing van reflecterende folies en daarmee verbetering van de isolerende eigenschappen van spouwwallen. TNO deed in opdracht van Morgo Folietechniek uitgebreid onderzoek naar de invloed van MorgoVent Reflex en Fassawall ISO en maakte daarbij gebruik van een hotbox. De toegepaste meetprocedure is gebaseerd op EN-ISO 12567-1:2000. In de hotbox werd een wand met niet geventileerde spouw opgebouwd, met een spouwbreedte van 50 mm. Deze wand werd achtereenvolgens met en zonder de verschillende folies bemeten.

terende folies en daarmee verbetering van de isolerende eigenschappen van spouwwallen. TNO deed in opdracht van Morgo Folietechniek uitgebreid onderzoek naar de invloed van MorgoVent Reflex en Fassawall ISO en maakte daarbij gebruik van een hotbox. De toegepaste meetprocedure is gebaseerd op EN-ISO 12567-1:2000. In de hotbox werd een wand met niet geventileerde spouw opgebouwd, met een spouwbreedte van 50 mm. Deze wand werd achtereenvolgens met en zonder de verschillende folies bemeten.

Onderzoekresultaten TNO

R- waarde	
Product	m ² .K/W
Wand	1.61
Fassawall ISO	2.03
Morgovent REFLEX	2.06

De toename in de R-waarde na plaatsing van de producten toont een duidelijke werking van de beide folies aan. Aangezien de spouwbreedte in alle gevallen identiek is, valt deze verandering geheel toe te schrijven aan de stralingsonderdrukking van de aluminium laag op de folies. Op basis van de metingen kunnen we daaruit de volgende emissiecoëfficiënten berekenen voor beide materialen:

product	Emissiecoëfficiënt
Fassawall ISO	0.20
Morgovent Reflex	0.19

Effectieve emissiecoëfficiënt bepaald uit de hotboxmeting

Dit betekent dat voor gebruik in de praktijk de bovenstaande emissiecoëfficiënten mogen worden gehanteerd voor berekeningen van de warmteoverdracht van spouwmuren gebaseerd op de norm EN ISO 6946 'Componenten en elementen van gebouwen. Berekeningsmethode voor de warmteweerstand en warmtegeleidingscoëfficiënt'.

Conclusie

De werking van reflectie folie in de spouw is bewezen. In de NEN 1068 Tabel D.3 Tabelwaarde voor isolatiematerialen wordt gesteld: Reflecterende folie $RC = 0.45 \text{ (m}^2\text{.K)/W}$. Dit is te hanteren als extra warmte weerstand voor aan de spouwzijde op isolatie aangebrachte folie, aan de spouwzijde begrensd door een niet, of zwak geventileerde luchtlaag van meer dan 20 mm. Er zijn ook onderzoeken geweest naar de invloed van reflecterende folie in een sterk geventileerde spouw. Echter de EN ISO 6948-2007 (NEN 1068) schrijft voor dat dit niet mag worden meegerekend. Het blijft dus riskant om zulke berekeningen te maken totdat de EN ISO 6946-2007 (NEN 1068) dit wel toestaat. Een berekening is snel gemaakt, maar een gevel na isoleren duurt wat langer.

Meer weten over de werking en toepassing van reflexfolies?
Kijk op www.morgofolietechniek.nl
of bel 0575-511508.

NIEUW

MorgoFassade Basic

Speciaal voor gevels met open voegen heeft Morgo Folietechniek een compleet pakket aan Fassade folies in huis. Nieuw in het assortiment is de MorgoFassade Basic.

Het bijzondere van Fassade folies is de buitengewoon hoge UV-bestendigheid, waardoor ze zelfs achter gedeeltelijk open gevels de meest optimale en duurzame bescherming bieden. Morgo Fassade Basic is de ideale en prijstechnisch rendabel folieoplossing in wandconstructies met openingen tot maximaal 20 mm of 20 procent open voeg. Het uit polypropreen en polyurtheen opgebouwde membraam beschikt over waterkerendheidsklasse W1, is dampopen, UV-bestendig en CE-gekeurd. De nieuwe Fassade folie zal nog dit jaar worden voorzien van een KOMO attest. Een garantie voor kwaliteit en duurzaamheid.

Kijk voor uitgebreid informatie inclusief de technische gegevens op onze website: www.morgofolietechniek.nl.

Buiten, binnen, alles ademt de sfeer van duinen en zee



De duinen bij Bergen aan Zee vormen het decor voor de prachtige villa van architecten Jetty en Maarten Min, van Min2 bouw-kunst uit Bergen. Een stoer gebouw, opgetrokken uit eerlijke, duurzame materialen die passen bij het grillige, woeste duinlandschap. Jetty Min spreekt dan ook met veel enthousiasme over het ontwerp, de bouw en het uiteindelijke resultaat.

“Het was een lang, maar buitengewoon boeiend proces,” vertelt ze, “we wilden iets bijzonders realiseren. Met nieuwe materialen, toepassingen en vormen. Laten zien waar ons vak ons in 25 jaar heeft gebracht.” De locatie was nooit het twistpunt. “Onze jaren vijftig bungalow, waar we de afgelopen 22 jaar woonden, heeft plaatsgemaakt voor de nieuwe woning,” legt Jetty uit, “in eerste instantie wilden we om de bungalow heen bouwen en zo twee verdiepingen extra realiseren. Dit bleek echter een veel te dure en complexe oplossing, waarna we besloten helemaal voor nieuw te gaan.”

Stoere pandekking

Het huis telt drie etages en is gebouwd op het grondplan van de oude bungalow, zo’n 8 bij 21 meter. Een relatief smalle, maar hoge constructie, waarbij het prachtige, steile dak als voorname blikvanger fungeert, zonder dat het overdreven aanwezig is. “We hebben heel bewust gekozen voor materialen die zowel bouwfysisch als esthetisch passen bij het duinlandschap.” De uit houten dakdozen met isolatie opgebouwde dakafdichting is bekleed met een speciaal ontwikkelde pan, de Athene Noctua, ontworpen door Min2 en uitgevoerd door Petersen Tegl uit Denemarken, de eigenaar Christiaan Petersen staat in architectenland bekend als de ‘steenbaron’. Het resultaat is een nieuwe vorm dakpan met holle rug, vervaardigd uit gebakken klei. Het geeft de villa de stoere uitstraling die Jetty en Maarten voor ogen hadden.

Sparren en bijzondere raampartijen

“Bovendien,” benadrukt Jetty, “wilden we een ‘buiten, binnen’ en ‘binnen, buiten’ opwekken. Dit vind je onder meer terug in

de houten kolommen binnen, opgetrokken uit zeven stammen van Douglassparren met schors.” De sparr dragers in combinatie met de gelijkde vuren spanten vormen een mooi contrast met de witte met katoenpluis gespoten wanden van Cottonmix en de grote raampartijen. “Die,” zegt Jetty, “naar de duinkant over meerdere verdiepingen zijn geplaatst. Naar de zee kant hebben we bewust gekozen voor smalle horizontale raampartijen op de eerste en tweede verdieping, wat zorgt voor een mooi panoramisch effect.”

MorgoTop ZF

Jetty en Maarten Min hebben hun eigen project aangegrepen om te experimenteren met nieuwe materialen en zijn daarbij allerm minst over één nacht ijs gegaan. “Een vorm van slow architecture, waarbij we de

bouw in stukjes hebben aanbesteed en bij specialisten hebben neergelegd. De dakconstructie was bijvoorbeeld in handen van Heko Spanten. Omdat de toegepaste pandekking aan de kopse kanten niet honderd procent waterdicht is, maar optimale bescherming van de onderliggende dakdozen met isolatie een must is, kwamen we via Bouw 85, die de dakdozen uitvoerde, met Morgo Folietechniek in contact. Met MorgoTop ZF bleken zij de perfecte oplossing voor handen te hebben. Een UV-bestendige, waterkerende folie, maar dampopen en, heel belangrijk, mechanisch buitengewoon sterk. Niet alleen leverde Morgo de folie, ze speelden ook een belangrijke adviserende rol. Met betrekking tot verwerking en bevestiging bijvoorbeeld, waarvoor ze eveneens lijmen en tapes leverden.”

Duurzaam bouwwerk

Het resultaat is prachtig. En al ligt de 635 vierkante meter folie verscholen achter de robuuste Deense pannen, ze zorgt voor duurzame bescherming van de dakconstructie. Een duurzaamheid die overal in de constructie is terug te vinden. “Van de onbehandelde FSC-goedgekeurde Iroko houten kozijnen tot aan de warmtepomp en de zonnecollectoren op het dak. Niet alleen kunnen we zo zelf een bijdrage leveren, maar ook de opdrachtgevers laten kennismaken met de vele mogelijkheden op het gebied van duurzaam, milieubewust en toekomstgericht bouwen.” En dat dit allerm minst standaard of saai hoeft te zijn hebben Jetty en Maarten met de bouw van hun eigen duinvilla meer dan bewezen.

MorgoTop: optimale bescherming voor het dak



Indien reguliere dakfolie niet volstaat, biedt MorgoTop uitkomst. Een serie dakfolies, speciaal ontwikkeld voor daken met een flauw hellende dakconstructie. De ZF-variant biedt zelfs al optimale bescherming bij daken met een helling vanaf 5 graden. Met een rek- en treksterkte van maar liefst 400N per 50mm weerstaat de folie zonder moeite zelfs de meest extreme weeromstandigheden. Bovendien is het uit PET-vlies met polyacryl vervaardigde membraam UV-stabiel, waardoor er voor nagenoeg iedere vorm van dakdekking kan worden gekozen. Van metaal tot en met Oud-Hollandse dakpannen; de mogelijkheden zijn legio. Om bevestiging en verwerking extra eenvoudig te maken, levert Morgo speciaal op MorgoTop afgestemd tapes, lijmen en andere hulpmiddelen. Een totaalpakket dus, zodat verwerking van de folie relatief eenvoudig is.

'Samen met Morgo werken aan duurzame prefabtoepassingen'

Van Kerckhoven Prefab

Complete kapconstructies, dakkapellen, gevelvullende elementen, onderdelen voor de houtskeletbouw en nog veel meer. "Nagenoeg alles is mogelijk," legt Pieter van Kerckhoven uit, "als het maar prefab is. We hebben alles in huis om optimale kwaliteit te leveren, denken mee en nemen de klant desgewenst van tekening tot en met levering op de bouwplaats alles uit handen." Van Kerckhoven Prefab staat voor kwaliteit, flexibiliteit, snelheid en betrokkenheid. Niet verwonderlijk dus dat ook zij kiezen voor folies van Morgo Folietechniek.



Van Kerckhoven Prefab is gevestigd in Kloosterzande en maakt deel uit van de overkoepelende Van Kerckhoven Groep, met naast een prefab divisie een bouw- en installatiebedrijf. Een familiebedrijf in hart en nieren, met aan het roer inmiddels de vierde generatie Van Kerckhoven; broers Frank en Pieter. Pieter neemt voornamelijk de prefab activiteiten voor rekening, Frank het bouw- en installatiebedrijf. Ondanks de continue groei die de onderneming de afgelopen honderd jaar doormaakte, is de sfeer nog altijd die van een traditioneel familiebedrijf. Informeel, korte lijnen en grote betrokkenheid naar zowel opdrachtgever als product. "Heel belangrijk," stelt Pieter, "omdat we de beste kwaliteit willen leve-

ren. Of het nu gaat om relatief standaard en seriematig geproduceerde wandconstructies of complexe kapconstructies. Ondanks dat we over een modern machinepark beschikken, blijft het ambachtswerk. En dan telt niet alleen het vakmanschap, maar ook de betrokkenheid van je werknemers. Bij Van Kerckhoven Prefab werken we met ruim honderdtwintig gemotiveerde, goed opgeleide vakmensen, waarvan dertig in de prefab en tachtig in de bouw."

FSC-gecertificeerd

Maar alleen vakmanschap is volgens Pieter niet genoeg. "Het is heel belangrijk in te spelen op de sterk in ontwikkeling zijnde markt. Met betrekking tot duurzaam bouwen bijvoorbeeld. Wij zijn FSC-gecertificeerd, wat betekent dat onze opdrachtgevers de mogelijkheid hebben voor gegarandeerd verantwoord hout te kiezen. We merken dat de vraag naar FSC-hout aanzienlijk toeneemt en verwachten dat dit de komende jaren alleen maar meer wordt." Pieter

"Het heeft te maken met proactief zijn, meedenken en samen met de opdrachtgever toewerken naar de beste, meest duurzame prefab toepassing"

geeft aan dat de economische crisis voor Van Kerckhoven Prefab allerminst aanleiding is om stil te blijven zitten. "Het motiveert ons om innovatief te zijn en te investeren. Neem bijvoorbeeld de uitermate ge-

avanceerde teken- en calculatiesoftware die we gebruiken. hsbCAD om precies te zijn, specifiek ontwikkeld en toegespitst op prefab. Het biedt ons de mogelijkheid om snel en nauwkeurig calculaties te maken. En doordat we bij ingewikkelde en complexe werken ook de onderliggende constructie driedimensionaal kunnen uittekenen, stelt dit ons in staat eventuele constructieve problemen voor de aannemer tijdig bloot te leggen en pasklare op maat gesneden prefaboplossingen aan te dragen."

Proactief zijn en meedenken

Innovatiedrang die typerend is voor Van Kerckhoven Prefab. "Het heeft te maken met proactief zijn, meedenken en samen met de opdrachtgever toewerken naar de beste, meest duurzame prefab toepassing," benadrukt Pieter. Een filosofie die de onderneming tot een buitengewoon genommeerde speler op de Nederlandse prefabmarkt maakt. Met tal van grootschalige projecten op hun conto. Van Kerckhoven prefabriceerde en leverde onder andere alle houten binnenspouwbladen voor een zeventig etages tellende studentenflat in Tilburg, was betrokken bij de nieuwbouw van woonwijken in Almere, Amersfoort en een vakantiepark in Bruinisse, waarbij de wanden affabriek werden voorzien van Eternit Sidings. Slecht een kleine greep uit de opgeleverde projecten."

Isolerende folietoepassing

"Zo hebben we nog onlangs in opdracht van Dura Vermeer alle binnenspouwbladen met stelkozijnen voor Plan de Grote wielen in Rosmalen geleverd. Een Bijzonder project, omdat we met een maximale houtafmeting van maar 184 mm, een rc-waarde van 4 moesten realiseren. De nieuwe MorgoVent Reflex folie van Morgo Folietechniek bood uitkomst. En maakte het mogelijk binnen deze marges en met minder regulier isolatiemateriaal tot gevraagde rc-





waarde te komen." Inmiddels zijn binnenspouwbladen voor alle 72 woningen uitgeleverd en gemonteerd, met in de wanden de MorgoVent Reflex en in de eveneens door Van Kerckhoven Prefab geproduceerde prefab daken de MorgoVent 150 waterkerende, maar dampdoorlatende folie. De volgende 24 woningen voor het grootschalige project worden reeds voorbereid.

Uitstekende samenwerking

Het project typeert de uitstekende reeds tien jaar durende samenwerking tussen Van Kerckhoven Prefab en Morgo Folietechniek. "Jaarlijks verwerken we zo'n 135.000 vierkante meter aan folie in zowel daken als wanden. Meestal MorgoVent 150, maar de

laatste tijd ook steeds vaker de Reflex variant. Morgo Folietechniek speelt hiermee en met andere producten duidelijk in op het zogenaamde nieuwe bouwen. Is innovatief en heeft niet alleen de producten, maar ook de kennis in huis om met goede, pasklare folieoplossingen te komen. En dat biedt ons ook de mogelijkheid betere, meer duurzame prefab constructies te construeren. Neem bijvoorbeeld het passief ofwel luchtdicht bouwen. Nog volop in ontwikkeling, maar zeker naar de toekomst toe een belangrijke ontwikkeling, waarin we ons de komende jaren nog nadrukkelijker willen specialiseren en waarbinnen we al veelvuldig gebruik maken van de expertise die Morgo Folietechniek in huis heeft."

Prefab heeft toekomst

Nog volop plannen dus. Kenmerkend voor de ondernemersgeest die het Zeeuws-Vlaamse bedrijf aan de dag legt. "Prefab heeft volgens ons de toekomst. De mogelijkheden zijn nagenoeg oneindig en nemen alleen maar toe. Bovendien zorgt het bouwen met prefab elementen voor snelheid en flexibiliteit en is het prijstechnisch buitengewoon interessant. Natuurlijk zit de prefabindustrie vanwege de crisis, evenals de gehele bouwsector in zwaar weer. Echter heb ik alle vertrouwen in de toekomst. Een toekomst waarin het nieuwe, duurzame bouwen centraal staat."

Nieuwe brochures van MorgoFol en Morgo Noppenbanen



ProFol dampremmende folies voor daken en wanden worden op vele plaatsen in de bouw toegepast. Het is voornamelijk de dichtheid van het polyethyleen die de folie zo effectief maakt. Het membraan is leverbaar in vijf verschillende varianten met ieder zijn eigen specifieke eigenschappen.

Morgo Noppenbanen onderscheiden zich door hoge drukvastheid en toepassing van hoogwaardige grondstoffen. Morgo Folietechnik levert drie verschillende varianten voor diverse toepassingen in de bouw, als drainagesysteem en nog veel meer.

Meer weten over ProFol of Morgo Noppenbanen? Bestel dan de geheel vernieuwde brochures, boordevol informatie over toepassing, verwerking en bevestiging, technische gegevens en nog veel meer.

Morgo is Folie...

Morgo is Folie, zo luidt de slogan. De mogelijkheden zijn legio en komen in de geheel vernieuwde glossy productbrochure dan ook uitgebreid aan bod. Het gehele assortiment, tekstueel aangevuld met prachtige foto's. Vooral voor architecten een ideale eerste kennismaking met de producten en diensten die Morgo Folietechnik levert.

U kunt de brochure bestellen via www.morgofolietechnik.nl of per telefoon op nummer: 0575-511580.



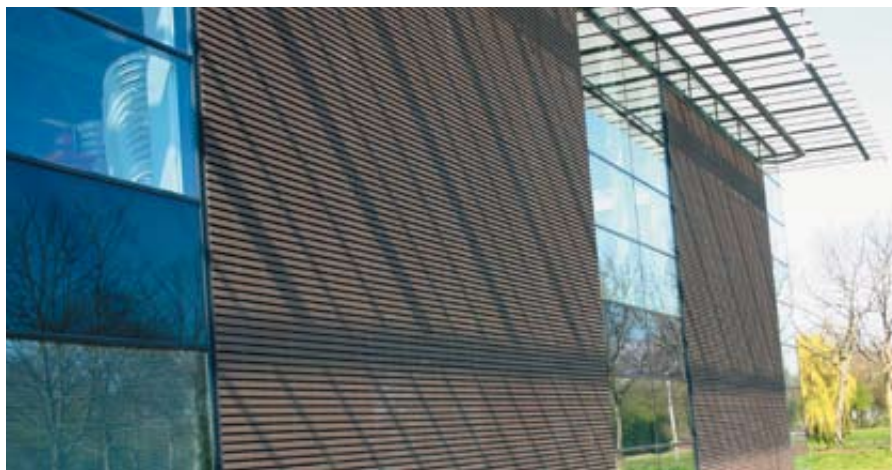
Compleet pakket

Morgo folietechnik onderscheidt zich door een totaalpakket aan folies en toebehoren. Alle producten op een rij:

- MorgoVent®
- Morgo Fassade
- MorgoFol®
- MorgoTop
- ProFol®
- Morgo Noppenbanen
- Lateislabben, PVC, EPDM
- Manchetten
- Fassawall®
- Bevestigingsmiddelen

Samenwerking die garant staat voor kwaliteit

PontMeyer, Leegwater Houtbereiding en Morgo Folietechnik



Met bijna veertig vestigingen is PontMeyer Nederlands grootste houthandel. Sinds vorig jaar bieden zij complete open gevelsystemen aan. Dit in nauwe samenwerking met Leegwater Houtbereiding en Morgo Folietechnik. Drie specialisten die elk hun eigen expertise inbrengen om tot een kwa-

litatief hoogstaand product te komen. Leegwater Houtbewerking zorgt voor verduurzaming van het hout, Morgo Folietechnik voor de Fassade-folie.

Een uniek concept, dat in de volgende ProFolie uitgebreid aan bod komt.

